

Pakkebeskrivelser til 39. udbud
Pakke 1, Skanderborg bybusser
Pakke 2, åbne skoleruter

Juni 2014

PAK KEBESKRIV ELSER



midttrafik

midttrafik.dk

Indholdsfortegnelse:

Generelt om pakkebeskrivelserne	3
Pakke 1	4
Rutekort	5
Køreplaner	6
Vognløb	8
Kontraktgrundlag	13
Oplysninger om personaleforhold	14
Oplysninger om andre forhold på ruten	18
Forpligtende aftale om ekstra kørsel	22
Pakke 2	23
Rutekort	24
Køreplaner	28
Vognløb	32
Opgørelse af køreplantimer	33
Oplysninger om personaleforhold	37
Oplysninger om andre forhold på ruten	41

Generelt om indholdet i pakkebeskrivelserne.

Denne pakkebeskrivelse indeholder en række oplysninger om hver enkelt pakke. Følgende skal fremhæves:

Afstandsoplysninger

De afstande, der fremgår af kort, vognløb og kontraktgrundlag er usikre og må ikke benyttes som grundlag i tilbudsgivningen.

Opgørelse af køreplantimer

Udbudsmaterialet er baseret på udkast til køreplaner for 2014-15. De endelige køreplaner kan ændres i forhold hertil. Køreplantimer er opgjort for perioden 29. juni 2014 – 27. juni 2015. I alt 52 uger og 364 dage.

For ruterne i pakke 2, der alene kører på skoledage, er der 200 kørselsdage årligt.

Oplysninger om personaleforhold og andre forhold på ruten

Oplysningerne er afgivet af nuværende busselskaber og er uden ansvar for Midttrafik.

Pakke 1

Rute	Strækning
21	Vrold Tværvej – Skanderborg – Højvangen - Holtskovvej

Forpligtet kørsel med ikke-kontraktbus

Om morgenen på skoledage skal der dubleres fra Vrold Tværvej til Højvangens Torv. Kørslen afregnes efter reglerne i bilag om kørsel med ikke-kontraktbusser (dubleringsaftalen).

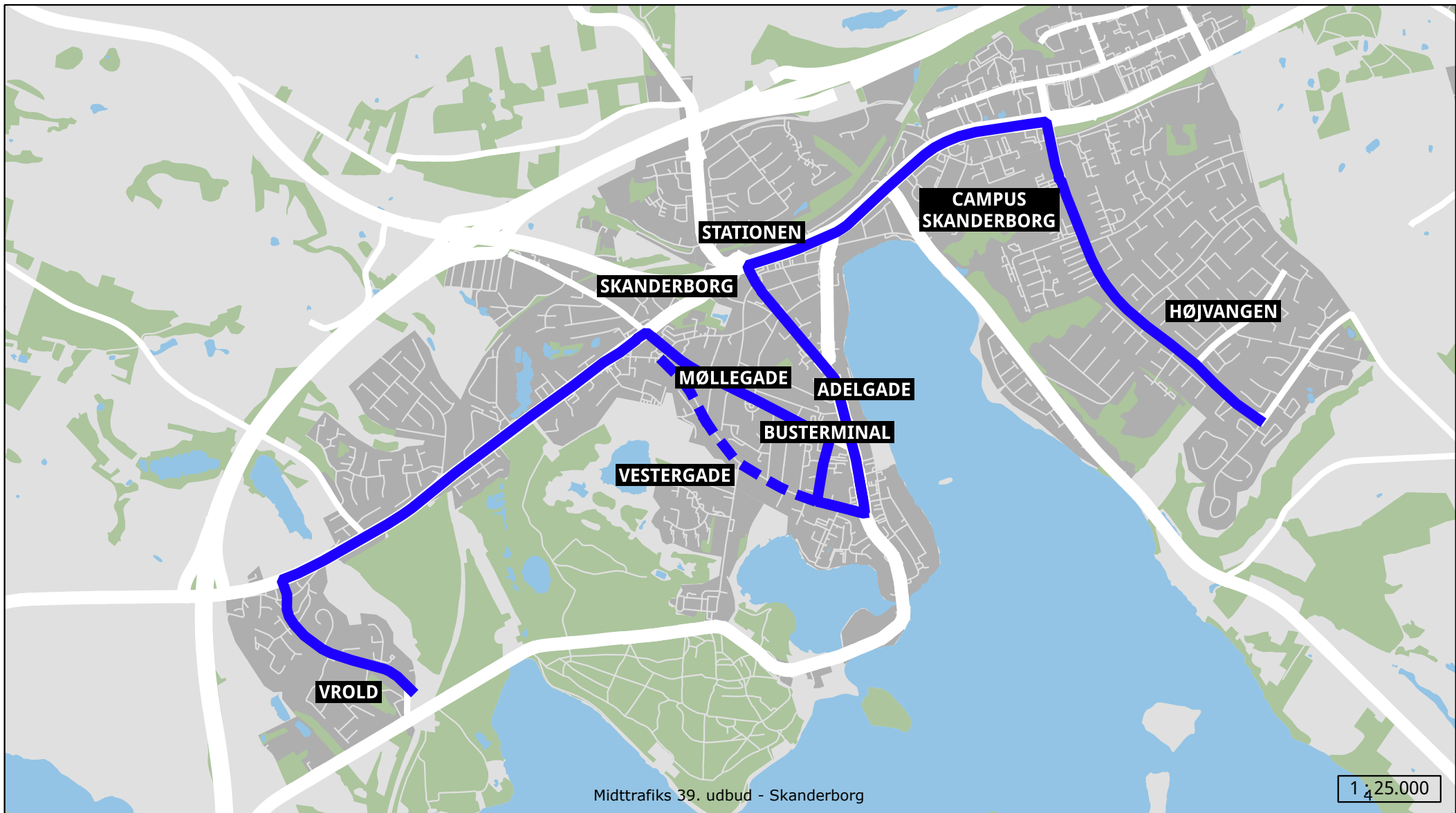
Der afregnes for 1,0 times kørsel pr. kørselsdag, jf. dubleringsaftalen.

Kørslen skal udføres med en bus, der opfylder samme krav til passagerkapacitet som kontraktbusserne. Se aftale om kørslen side 22.

Personaleforhold

Der kan blive tale om overtagelse af 4 chauffører. Se nærmere under personaleforhold.

Rute	Beskrivelse Pakkebeskrivelser	Publiceret d. 6. maj 2014 23.06.2014
21	Vrold - Skanderborg - Højvangen	 midttrafik



21 Vrold - Skanderborg - Højvangen

29/6 2014 - 27/6 2015

Zone	Tumnummer	Hverdage undt. lørdage, ikke 24/12, 31/12 og 5/6													
Zone	Rute/Bus	301	303	305	307	309	311	313	315	317	319	321	323	325	327
340	Vrold Tværvej vendeplads af	05.35	06.05	06.35	07.05	07.35	08.05	08.35	09.05	09.35	10.05	10.35	11.05	11.35	12.05
340	Vrold Tværvej	05.36	06.06	06.36	07.06	07.36	08.06	08.36	09.06	09.36	10.06	10.36	11.06	11.36	12.06
340	Vrold	05.39	06.09	06.40	07.10	07.40	08.10	08.40	09.10	09.40	10.10	10.40	11.10	11.40	12.10
340	Møllegade v/Vroldvej	05.40	06.10	06.41	07.11	07.41	08.11	08.41	09.11	09.41	10.11	10.41	11.11	11.41	12.11
340	Vestergade								09.13		10.43				12.13
340	Møllegade Busterminal	05.42	06.12	06.43	07.13	07.43	08.13	08.43		09.43	10.13		11.13	11.43	
340	Sygehusvej/Dagmar Centret					07.44	08.14	08.44		09.44	10.14		11.14	11.44	
340	Vestergade v/Søtoften					07.45	08.15	08.45	09.15	09.45	10.15	10.45	11.15	11.45	12.15
340	Ole Lund Kirkegaards Str.	05.43	06.13	06.44	07.14	07.47	08.17	08.47	09.17	09.47	10.17	10.47	11.17	11.47	12.17
340	Mindet	05.46	06.16	06.47	07.17	07.50	08.20	08.50	09.20	09.50	10.20	10.50	11.20	11.50	12.20
340	Skanderborg st.	05.48	06.18	06.50	07.20	07.53	08.23	08.53	09.23	09.53	10.23	10.53	11.23	11.53	12.23
340	Ladegårdsbakken v/Højvang	05.50	06.20	06.52	07.22	07.55	08.25	08.55	09.25	09.55	10.25	10.55	11.25	11.55	12.25
340	Højvangens Torv	05.52	06.22	06.54	07.24	07.57	08.27	08.57	09.27	09.57	10.27	10.57	11.27	11.57	12.27
340	Holtskovvej an	05.55	06.25	06.56	07.26	07.59	08.29	08.59	09.29	09.59	10.29	10.59	11.29	11.59	12.29

Midttrafik Kundecenter, tlf. 70 210 230

21 Vrold - Skanderborg - Højvangen

29/6 2014 - 27/6 2015

Zone	Tumnummer	Hverdage undt. lørdage, ikke 24/12, 31/12 og 5/6													
Zone	Rute/Bus	329	331	333	335	337	339	341	343	345	347	349	351	353	355
340	Vrold Tværvej vendeplads af	12.35	13.05	13.35	14.05	14.35	15.05	15.35	16.05	16.35	17.05	17.35	18.05	19.05	20.05
340	Vrold Tværvej	12.36	13.06	13.36	14.06	14.36	15.06	15.36	16.06	16.36	17.06	17.36	18.06	19.06	20.06
340	Vrold	12.40	13.10	13.40	14.10	14.40	15.10	15.40	16.10	16.40	17.10	17.40	18.10	19.10	20.10
340	Møllegade v/Vroldvej	12.41	13.11	13.41	14.11	14.41	15.11	15.41	16.11	16.41	17.11	17.40	18.10	19.10	20.10
340	Vestergade			13.43			15.13			16.43					
340	Møllegade Busterminal	12.43	13.13		14.13	14.43		15.43	16.13		17.13	17.43	18.13	19.13	20.13
340	Sygehusvej/Dagmar Centret	12.44	13.14		14.14	14.44		15.44	16.14		17.14	17.43	18.13	19.13	20.13
340	Vestergade v/Søtoften	12.45	13.15	13.45	14.15	14.45	15.15	15.45	16.15	16.45	17.15	17.44	18.14	19.14	20.14
340	Ole Lund Kirkegaards Str.	12.47	13.17	13.47	14.17	14.47	15.17	15.47	16.17	16.47	17.17	17.46	18.16	19.16	20.16
340	Mindet	12.50	13.20	13.50	14.20	14.50	15.20	15.50	16.20	16.50	17.20	17.48	18.18	19.18	20.18
340	Skanderborg st.	12.53	13.23	13.53	14.23	14.53	15.23	15.53	16.23	16.53	17.23	17.50	18.20	19.20	20.20
340	Ladegårdsbakken v/Højvang	12.55	13.25	13.55	14.25	14.55	15.25	15.55	16.25	16.55	17.25	17.52	18.22	19.22	20.22
340	Højvangens Torv	12.57	13.27	13.57	14.27	14.57	15.27	15.57	16.27	16.57	17.27	17.53	18.23	19.23	20.23
340	Holtskovvej an	12.59	13.29	13.59	14.29	14.59	15.29	15.59	16.29	16.59	17.29	17.56	18.26	19.26	20.26

Midttrafik Kundecenter, tlf. 70 210 230

21 Vrold - Skanderborg - Højvangen

29/6 2014 - 27/6 2015

Zone	Tumnummer	Lørdage samt 31/12 og 5/6								
Zone	Rute/Bus	601	603	605	607	609	611	613	615	617
340	Vrold Tværvej vendeplads af	09.05	10.05	11.05	12.05	13.05	14.05	15.05	16.05	17.05
340	Vrold Tværvej	09.06	10.06	11.06	12.06	13.06	14.06	15.06	16.06	17.06
340	Vrold	09.10	10.10	11.10	12.10	13.10	14.10	15.10	16.10	17.10
340	Møllegade v/Vroldvej	09.10	10.10	11.10	12.10	13.10	14.10	15.10	16.10	17.10
340	Møllegade Busterminal	09.13	10.13	11.13	12.13	13.13	14.13	15.13	16.13	17.13
340	Sygehusvej/Dagmar Centret	09.13	10.13	11.13	12.13	13.13	14.13	15.13	16.13	17.13
340	Vestergade v/Søtoften	09.14	10.14	11.14	12.14	13.14	14.14	15.14	16.14	17.14
340	Ole Lund Kirkegaards Str.	09.16	10.16	11.16	12.16	13.16	14.16	15.16	16.16	17.16
340	Mindet	09.18	10.18	11.18	12.18	13.18	14.18	15.18	16.18	17.18
340	Skanderborg st.	09.20	10.20	11.20	12.20	13.20	14.20	15.20	16.20	17.20
340	Ladegårdsbakken v/Højvang	09.22	10.22	11.22	12.22	13.22	14.22	15.22	16.22	17.22
340	Højvangens Torv	09.23	10.23	11.23	12.23	13.23	14.23	15.23	16.23	17.23
340	Holtskovvej an	09.25	10.25	11.25	12.25	13.25	14.25	15.25	16.25	17.25

Midttrafik Kundecenter, tlf. 70 210 230

21 Vrold - Skanderborg - Højvangen

29/6 2014 - 27/6 2015

Zone	Tumnummer	Søn- og helligdage samt 24/12							
Zone	Rute/Bus	701	703	705	707	709	711	713	715
340	Vrold Tværvej vendeplads af	10.05	11.05	12.05	13.05	14.05	15.05	16.05	17.05
340	Vrold Tværvej	10.06	11.06	12.06	13.06	14.06	15.06	16.06	17.06
340	Vrold	10.10	11.10	12.10	13.10	14.10	15.10	16.10	17.10
340	Møllegade v/Vroldvej	10.10	11.10	12.10	13.10	14.10	15.10	16.10	17.10
340	Møllegade Busterminal	10.13	11.13	12.13	13.13	14.13	15.13	16.13	17.13
340	Sygehusvej/Dagmar Centret	10.13	11.13	12.13	13.13	14.13	15.13	16.13	17.13
340	Vestergade v/Søtoften	10.14	11.14	12.14	13.14	14.14	15.14	16.14	17.14
340	Ole Lund Kirkegaards Str.	10.16	11.16	12.16	13.16	14.16	15.16	16.16	17.16
340	Mindet	10.18	11.18	12.18	13.18	14.18	15.18	16.18	17.18
340	Skanderborg st.	10.20	11.20	12.20	13.20	14.20	15.20	16.20	17.20
340	Ladegårdsbakken v/Højvang	10.22	11.22	12.22	13.22	14.22	15.22	16.22	17.22
340	Højvangens Torv	10.23	11.23	12.23	13.23	14.23	15.23	16.23	17.23
340	Holtskovvej an	10.25	11.25	12.25	13.25	14.25	15.25	16.25	17.25

Midttrafik Kundecenter, tlf. 70 210 230

21 Højvangen - Skanderborg - Vrold

29/6 2014 - 27/6 2015

Zone	Turnummer	Hverdage undt. lørdage, ikke 24/12, 31/12 og 5/6													
		302	304	306	308	310	312	314	316	318	320	322	324	326	328
	Rute/Bus														
340	Holtskovvej af	06.01	06.31	07.01	07.31	08.01	08.31	09.01	09.31	10.01	10.31	11.01	11.31	12.01	12.31
340	Højvangens Torv	06.04	06.34	07.04	07.35	08.05	08.35	09.05	09.35	10.05	10.35	11.05	11.35	12.05	12.35
340	Ladegårdsbakken v/Højvang	06.06	06.36	07.06	07.37	08.07	08.37	09.07	09.37	10.07	10.37	11.07	11.37	12.07	12.37
340	Skanderborg st.	06.08	06.38	07.08	07.39	08.09	08.39	09.09	09.39	10.09	10.39	11.09	11.39	12.09	12.39
340	Mindet	06.09	06.39	07.09	07.40	08.10	08.40	09.10	09.40	10.10	10.40	11.10	11.40	12.10	12.40
340	Ole Lund Kirkegaards Str.	06.10	06.40	07.10	07.41	08.11	08.41	09.11	09.41	10.11	10.41	11.11	11.41	12.11	12.41
340	Vestergade v/Søtoften				07.46	08.16	08.46	09.16	09.46	10.16	10.46	11.16	11.46	12.16	12.46
340	Sygehusvej/Dagmar Centret				07.47	08.17	08.47	09.17		10.17	10.47		11.47	12.17	
340	Møllegade Busterminal	06.13	06.43	07.13	07.48	08.18	08.48	09.18		10.18	10.48		11.48	12.18	
340	Vestergade								09.48			11.18			12.48
340	Møllegade v/Vroldvej	06.15	06.45	07.15	07.50	08.20	08.50	09.20	09.50	10.20	10.50	11.20	11.50	12.20	12.50
340	Vrold	06.17	06.47	07.17	07.52	08.22	08.52	09.22	09.52	10.22	10.52	11.22	11.52	12.22	12.52
340	Vrold Tværvej	06.19	06.49	07.19	07.54	08.24	08.54	09.24	09.54	10.24	10.54	11.24	11.54	12.24	12.54
340	Vrold Tværvej vendeplads an	06.20	06.50	07.20	07.56	08.26	08.56	09.26	09.56	10.26	10.56	11.26	11.56	12.26	12.56

Midttrafik Kundecenter, tlf. 70 210 230

21 Højvangen - Skanderborg - Vrold

29/6 2014 - 27/6 2015

Zone	Turnummer	Hverdage undt. lørdage, ikke 24/12, 31/12 og 5/6													
		330	332	334	336	338	340	342	344	346	348	350	352	354	356
	Rute/Bus														
340	Holtskovvej af	13.01	13.31	14.01	14.31	15.01	15.31	16.01	16.31	17.01	17.31	18.01	18.31	19.31	20.31
340	Højvangens Torv	13.05	13.35	14.05	14.35	15.05	15.35	16.05	16.35	17.05	17.35	18.06	18.34	19.34	20.34
340	Ladegårdsbakken v/Højvang	13.07	13.37	14.07	14.37	15.07	15.37	16.07	16.37	17.07	17.37	18.08	18.36	19.36	20.36
340	Skanderborg st.	13.09	13.39	14.09	14.39	15.09	15.39	16.09	16.39	17.09	17.39	18.10	18.38	19.38	20.38
340	Mindet	13.10	13.40	14.10	14.40	15.10	15.40	16.10	16.40	17.10	17.40	18.11	18.39	19.39	20.39
340	Ole Lund Kirkegaards Str.	13.11	13.41	14.11	14.41	15.11	15.41	16.11	16.41	17.11	17.41	18.12	18.40	19.40	20.40
340	Vestergade v/Søtoften	13.16	13.46	14.16	14.46	15.16	15.46	16.16	16.46	17.16	17.46	18.15	18.43	19.43	20.43
340	Sygehusvej/Dagmar Centret	13.17	13.47		14.47	15.17		16.17	16.47		17.47	18.16	18.44	19.44	20.44
340	Møllegade Busterminal	13.18	13.48		14.48	15.18		16.18	16.48		17.48	18.17	18.45	19.45	20.45
340	Vestergade			14.18		15.48		17.18							
340	Møllegade v/Vroldvej	13.20	13.50	14.20	14.50	15.20	15.50	16.20	16.50	17.20	17.50	18.20	18.48	19.48	20.48
340	Vrold	13.22	13.52	14.22	14.52	15.22	15.52	16.22	16.52	17.22	17.52	18.22	18.50	19.50	20.50
340	Vrold Tværvej	13.24	13.54	14.24	14.54	15.24	15.54	16.24	16.54	17.24	17.54	18.24	18.52	19.52	20.52
340	Vrold Tværvej vendeplads an	13.26	13.56	14.26	14.56	15.26	15.56	16.26	16.56	17.26	17.56	18.25	18.53	19.53	20.53

Midttrafik Kundecenter, tlf. 70 210 230

21 Højvangen - Skanderborg - Vrold

29/6 2014 - 27/6 2015

Zone	Turnummer	Lørdage samt 31/12 og 5/6								
		602	604	606	608	610	612	614	616	618
	Rute/Bus									
340	Holtskovvej af	09.30	10.30	11.30	12.30	13.30	14.30	15.30	16.30	17.30
340	Højvangens Torv	09.32	10.32	11.32	12.32	13.32	14.32	15.32	16.32	17.32
340	Ladegårdsbakken v/Højvang	09.34	10.34	11.34	12.34	13.34	14.34	15.34	16.34	17.34
340	Skanderborg st.	09.36	10.36	11.36	12.36	13.36	14.36	15.36	16.36	17.36
340	Mindet	09.37	10.37	11.37	12.37	13.37	14.37	15.37	16.37	17.37
340	Ole Lund Kirkegaards Str.	09.38	10.38	11.38	12.38	13.38	14.38	15.38	16.38	17.38
340	Vestergade v/Søtoften	09.41	10.41	11.41	12.41	13.41	14.41	15.41	16.41	17.41
340	Sygehusvej/Dagmar Centret	09.42	10.42	11.42	12.42	13.42	14.42	15.42	16.42	17.42
340	Møllegade Busterminal	09.43	10.43	11.43	12.43	13.43	14.43	15.43	16.43	17.43
340	Møllegade v/Vroldvej	09.45	10.45	11.45	12.45	13.45	14.45	15.45	16.45	17.45
340	Vrold	09.47	10.47	11.47	12.47	13.47	14.47	15.47	16.47	17.47
340	Vrold Tværvej	09.49	10.49	11.49	12.49	13.49	14.49	15.49	16.49	17.49
340	Vrold Tværvej vendeplads an	09.51	10.51	11.51	12.51	13.51	14.51	15.51	16.51	17.51

Midttrafik Kundecenter, tlf. 70 210 230

21 Højvangen - Skanderborg - Vrold

29/6 2014 - 27/6 2015

Zone	Turnummer	Søn- og helligdage samt 24/12							
		702	704	706	708	710	712	714	716
	Rute/Bus								
340	Holtskovvej af	10.30	11.30	12.30	13.30	14.30	15.30	16.30	17.30
340	Højvangens Torv	10.32	11.32	12.32	13.32	14.32	15.32	16.32	17.32
340	Ladegårdsbakken v/Højvang	10.34	11.34	12.34	13.34	14.34	15.34	16.34	17.34
340	Skanderborg st.	10.36	11.36	12.36	13.36	14.36	15.36	16.36	17.36
340	Mindet	10.37	11.37	12.37	13.37	14.37	15.37	16.37	17.37
340	Ole Lund Kirkegaards Str.	10.38	11.38	12.38	13.38	14.38	15.38	16.38	17.38
340	Vestergade v/Søtoften	10.41	11.41	12.41	13.41	14.41	15.41	16.41	17.41
340	Sygehusvej/Dagmar Centret	10.42	11.42	12.42	13.42	14.42	15.42	16.42	17.42
340	Møllegade Busterminal	10.43	11.43	12.43	13.43	14.43	15.43	16.43	17.43
340	Møllegade v/Vroldvej	10.45	11.45	12.45	13.45	14.45	15.45	16.45	17.45
340	Vrold	10.47	11.47	12.47	13.47	14.47	15.47	16.47	17.47
340	Vrold Tværvej	10.49	11.49	12.49	13.49	14.49	15.49	16.49	17.49
340	Vrold Tværvej vendeplads an	10.51	11.51	12.51	13.51	14.51	15.51	16.51	17.51

Midttrafik Kundecenter, tlf. 70 210 230

** Midt Øst ** Bruger: FD09MTJLJ

05-03-2014 13.17 Side: 1

Vognløbsliste

Vogngruppe 321.ØS / Skanderborg bybus
 Vognløb 1 Bus 1 Dagtype 12345 Periode 40001.ØS

Kørselsdage: Man Tir Ons Tor Fre
 Antal dage: 50 52 50 48 48 (248)

Periode: 29-06-2014 - 27-06-2015

Køreplan	Type	Afgangsdestination	Ankomstdestination	Turnr	Start	Slut	Køretid	Turophold		Terminalophold		Afstand
								Under	Over	Under	Over	
321/40001.ØS		Vrold Tværvej vendeplads	Holtskovvej	301	05.35	05.55	20				6	8106
321/40001.ØS		Holtskovvej	Vrold Tværvej vendeplads	302	06.01	06.20	19				15	8400
321/40001.ØS		Vrold Tværvej vendeplads	Holtskovvej	305	06.35	06.56	21			5		8106
321/40001.ØS		Holtskovvej	Vrold Tværvej vendeplads	306	07.01	07.20	19				15	8400
321/40001.ØS		Vrold Tværvej vendeplads	Holtskovvej	309	07.35	07.59	24			2		9079
321/40001.ØS		Holtskovvej	Vrold Tværvej vendeplads	310	08.01	08.26	25				9	9373
321/40001.ØS		Vrold Tværvej vendeplads	Holtskovvej	313	08.35	08.59	24			2		9079
321/40001.ØS		Holtskovvej	Vrold Tværvej vendeplads	314	09.01	09.26	25				9	9373
321/40001.ØS		Vrold Tværvej vendeplads	Holtskovvej	317	09.35	09.59	24			2		9079
321/40001.ØS		Holtskovvej	Vrold Tværvej vendeplads	318	10.01	10.26	25				9	9373
321/40001.ØS		Vrold Tværvej vendeplads	Holtskovvej	321	10.35	10.59	24			2		8985
321/40001.ØS		Holtskovvej	Vrold Tværvej vendeplads	322	11.01	11.26	25				9	9279
321/40001.ØS		Vrold Tværvej vendeplads	Holtskovvej	325	11.35	11.59	24			2		9079
321/40001.ØS		Holtskovvej	Vrold Tværvej vendeplads	326	12.01	12.26	25				9	9373
321/40001.ØS		Vrold Tværvej vendeplads	Holtskovvej	329	12.35	12.59	24			2		9079
321/40001.ØS		Holtskovvej	Vrold Tværvej vendeplads	330	13.01	13.26	25				9	9373
321/40001.ØS		Vrold Tværvej vendeplads	Holtskovvej	333	13.35	13.59	24			2		8985
321/40001.ØS		Holtskovvej	Vrold Tværvej vendeplads	334	14.01	14.26	25				9	9279
321/40001.ØS		Vrold Tværvej vendeplads	Holtskovvej	337	14.35	14.59	24			2		9079
321/40001.ØS		Holtskovvej	Vrold Tværvej vendeplads	338	15.01	15.26	25				9	9373
321/40001.ØS		Vrold Tværvej vendeplads	Holtskovvej	341	15.35	15.59	24			2		9079
321/40001.ØS		Holtskovvej	Vrold Tværvej vendeplads	342	16.01	16.26	25				9	9373
321/40001.ØS		Vrold Tværvej vendeplads	Holtskovvej	345	16.35	16.59	24			2		8985
321/40001.ØS		Holtskovvej	Vrold Tværvej vendeplads	346	17.01	17.26	25				9	9279
321/40001.ØS		Vrold Tværvej vendeplads	Holtskovvej	349	17.35	17.56	21			5		9079
321/40001.ØS		Holtskovvej	Vrold Tværvej vendeplads	350	18.01	18.25	24					9373
							614	0	0	30	126	235420

** Midt Øst ** Bruger: FD09MTJLJ

05-03-2014 13.17 Side: 2

Vognløbsliste

Vogngruppe 321.ØS / Skanderborg bybus
 Vognløb 1 Bus 1 Dagtype 6 Periode 40001.ØS

Kørselsdag: Lør
 Antal dage: 54 (54)

Periode: 29-06-2014 - 27-06-2015

Køreplan	Type	Afgangsdestination	Ankomstdestination	Turnr	Start	Slut	Køretid	Turophold		Terminalophold		Afstand
								Under	Over	Under	Over	
321/40001.ØS		Vrold Tværvej vendeplads	Holtskovvej	601	09.05	09.25	20			5		9079
321/40001.ØS		Holtskovvej	Vrold Tværvej vendeplads	602	09.30	09.51	21				14	9373
321/40001.ØS		Vrold Tværvej vendeplads	Holtskovvej	603	10.05	10.25	20			5		9079
321/40001.ØS		Holtskovvej	Vrold Tværvej vendeplads	604	10.30	10.51	21				14	9373
321/40001.ØS		Vrold Tværvej vendeplads	Holtskovvej	605	11.05	11.25	20			5		9079
321/40001.ØS		Holtskovvej	Vrold Tværvej vendeplads	606	11.30	11.51	21				14	9373
321/40001.ØS		Vrold Tværvej vendeplads	Holtskovvej	607	12.05	12.25	20			5		9079
321/40001.ØS		Holtskovvej	Vrold Tværvej vendeplads	608	12.30	12.51	21				14	9373
321/40001.ØS		Vrold Tværvej vendeplads	Holtskovvej	609	13.05	13.25	20			5		9079
321/40001.ØS		Holtskovvej	Vrold Tværvej vendeplads	610	13.30	13.51	21				14	9373
321/40001.ØS		Vrold Tværvej vendeplads	Holtskovvej	611	14.05	14.25	20			5		9079
321/40001.ØS		Holtskovvej	Vrold Tværvej vendeplads	612	14.30	14.51	21				14	9373
321/40001.ØS		Vrold Tværvej vendeplads	Holtskovvej	613	15.05	15.25	20			5		9079
321/40001.ØS		Holtskovvej	Vrold Tværvej vendeplads	614	15.30	15.51	21				14	9373
321/40001.ØS		Vrold Tværvej vendeplads	Holtskovvej	615	16.05	16.25	20			5		9079
321/40001.ØS		Holtskovvej	Vrold Tværvej vendeplads	616	16.30	16.51	21				14	9373
321/40001.ØS		Vrold Tværvej vendeplads	Holtskovvej	617	17.05	17.25	20			5		9079
321/40001.ØS		Holtskovvej	Vrold Tværvej vendeplads	618	17.30	17.51	21					9373
							369	0	0	45	112	166068

** Midt Øst ** Bruger: FD09MTJLJ

05-03-2014 13.17 Side: 3

Vognløbsliste
Vogngruppe 321.ØS / Skanderborg bybus
Vognløb 1 Bus 1 Dagtype 7 Periode 40001.ØS

Kørselsdag: Søn
 Antal dage: 62 (62)

Periode: 29-06-2014 - 27-06-2015

Køreplan	Type	Afgangsdestination	Ankomstdestination	Turnr	Start	Slut	Køretid	Turophold		Terminalophold		Afstand
								Under	Over	Under	Over	
321/40001.ØS		Vrold Tværvej vendeplads	Holtskovvej	701	10.05	10.25	20			5		9079
321/40001.ØS		Holtskovvej	Vrold Tværvej vendeplads	702	10.30	10.51	21				14	9373
321/40001.ØS		Vrold Tværvej vendeplads	Holtskovvej	703	11.05	11.25	20			5		9079
321/40001.ØS		Holtskovvej	Vrold Tværvej vendeplads	704	11.30	11.51	21				14	9373
321/40001.ØS		Vrold Tværvej vendeplads	Holtskovvej	705	12.05	12.25	20			5		9079
321/40001.ØS		Holtskovvej	Vrold Tværvej vendeplads	706	12.30	12.51	21				14	9373
321/40001.ØS		Vrold Tværvej vendeplads	Holtskovvej	707	13.05	13.25	20			5		9079
321/40001.ØS		Holtskovvej	Vrold Tværvej vendeplads	708	13.30	13.51	21				14	9373
321/40001.ØS		Vrold Tværvej vendeplads	Holtskovvej	709	14.05	14.25	20			5		9079
321/40001.ØS		Holtskovvej	Vrold Tværvej vendeplads	710	14.30	14.51	21				14	9373
321/40001.ØS		Vrold Tværvej vendeplads	Holtskovvej	711	15.05	15.25	20			5		9079
321/40001.ØS		Holtskovvej	Vrold Tværvej vendeplads	712	15.30	15.51	21				14	9373
321/40001.ØS		Vrold Tværvej vendeplads	Holtskovvej	713	16.05	16.25	20			5		9079
321/40001.ØS		Holtskovvej	Vrold Tværvej vendeplads	714	16.30	16.51	21				14	9373
321/40001.ØS		Vrold Tværvej vendeplads	Holtskovvej	715	17.05	17.25	20			5		9079
321/40001.ØS		Holtskovvej	Vrold Tværvej vendeplads	716	17.30	17.51	21					9373
							328	0	0	40	98	147616

** Midt Øst ** Bruger: FD09MTJLJ

05-03-2014 13.17 Side: 4

Vognløbsliste
Vogngruppe 321.ØS / Skanderborg bybus
Vognløb 2 Bus 2 Dagtype 12345 Periode 40001.ØS

Kørselsdage: Man Tir Ons Tor Fre
 Antal dage: 50 52 50 48 48 (248)

Periode: 29-06-2014 - 27-06-2015

Køreplan	Type	Afgangsdestination	Ankomstdestination	Turnr	Start	Slut	Køretid	Turophold		Terminalophold		Afstand
								Under	Over	Under	Over	
321/40001.ØS		Vrold Tværvej vendeplads	Holtskovvej	303	06.05	06.25	20				6	8106
321/40001.ØS		Holtskovvej	Vrold Tværvej vendeplads	304	06.31	06.50	19				15	8400
321/40001.ØS		Vrold Tværvej vendeplads	Holtskovvej	307	07.05	07.26	21			5		8106
321/40001.ØS		Holtskovvej	Vrold Tværvej vendeplads	308	07.31	07.56	25				9	9373
321/40001.ØS		Vrold Tværvej vendeplads	Holtskovvej	311	08.05	08.29	24			2		9079
321/40001.ØS		Holtskovvej	Vrold Tværvej vendeplads	312	08.31	08.56	25				9	9373
321/40001.ØS		Vrold Tværvej vendeplads	Holtskovvej	315	09.05	09.29	24			2		8985
321/40001.ØS		Holtskovvej	Vrold Tværvej vendeplads	316	09.31	09.56	25				9	9279
321/40001.ØS		Vrold Tværvej vendeplads	Holtskovvej	319	10.05	10.29	24			2		9079
321/40001.ØS		Holtskovvej	Vrold Tværvej vendeplads	320	10.31	10.56	25				9	9373
321/40001.ØS		Vrold Tværvej vendeplads	Holtskovvej	323	11.05	11.29	24			2		9079
321/40001.ØS		Holtskovvej	Vrold Tværvej vendeplads	324	11.31	11.56	25				9	9373
321/40001.ØS		Vrold Tværvej vendeplads	Holtskovvej	327	12.05	12.29	24			2		8985
321/40001.ØS		Holtskovvej	Vrold Tværvej vendeplads	328	12.31	12.56	25				9	9279
321/40001.ØS		Vrold Tværvej vendeplads	Holtskovvej	331	13.05	13.29	24			2		9079
321/40001.ØS		Holtskovvej	Vrold Tværvej vendeplads	332	13.31	13.56	25				9	9373
321/40001.ØS		Vrold Tværvej vendeplads	Holtskovvej	335	14.05	14.29	24			2		9079
321/40001.ØS		Holtskovvej	Vrold Tværvej vendeplads	336	14.31	14.56	25				9	9373
321/40001.ØS		Vrold Tværvej vendeplads	Holtskovvej	339	15.05	15.29	24			2		8985
321/40001.ØS		Holtskovvej	Vrold Tværvej vendeplads	340	15.31	15.56	25				9	9279
321/40001.ØS		Vrold Tværvej vendeplads	Holtskovvej	343	16.05	16.29	24			2		9079
321/40001.ØS		Holtskovvej	Vrold Tværvej vendeplads	344	16.31	16.56	25				9	9373
321/40001.ØS		Vrold Tværvej vendeplads	Holtskovvej	347	17.05	17.29	24			2		9079
321/40001.ØS		Holtskovvej	Vrold Tværvej vendeplads	348	17.31	17.56	25				9	9373
321/40001.ØS		Vrold Tværvej vendeplads	Holtskovvej	351	18.05	18.26	21			5		9079
321/40001.ØS		Holtskovvej	Vrold Tværvej vendeplads	352	18.31	18.53	22				12	9373
321/40001.ØS		Vrold Tværvej vendeplads	Holtskovvej	353	19.05	19.26	21			5		9079
321/40001.ØS		Holtskovvej	Vrold Tværvej vendeplads	354	19.31	19.53	22				12	9373

** Midt Øst ** Bruger: FD09\MTJLJ

05-03-2014 13.17 Side: 5

Vognløbsliste

Vogngruppe 321.ØS / Skanderborg bybus
 Vognløb 2 Bus 2 Dagtype 12345 Periode 40001.ØS

Kørselsdage: Man Tir Ons Tor Fre
 Antal dage: 50 52 50 48 48 (248)

Periode: 29-06-2014 - 27-06-2015

Køreplan	Type	Afgangsdestination	Ankomstdestination	Turnr	Start	Slut	Køretid	Turophold		Terminalophold		Afstand
								Under	Over	Under	Over	
321/40001.ØS		Vrold Tværvej vendeplads	Holtskovvej	355	20.05	20.26	21			5		9079
321/40001.ØS		Holtskovvej	Vrold Tværvej vendeplads	356	20.31	20.53	22					9373
							704	0	0	40	144	273297

** Midttrafik ** Brugernavn: FD09MTJLJ

Udskrevet den 19.05.2014 kl. 09.48 Side : 1

A - KONTRAKT / Kontraktgrundlag
Vogngruppe 321.ØS (Skanderborg bybus)
Udtrækskriterie : Periode : 40001.ØS , Parametersæt : 1

			Resulterende gyldighed		Dage antal	Daglige		Tidsopdeling af samlet kørsel					S&H- dage min	Vognløb kpltid t min	Tillægstid min. i per.	Køre- plan km	
Vogngr.	Vognl.	Perio.	Dagtype	Delperiode		Kpl- min	Tillæg min	Hverdage incl. Lørdage			Søn- og Helligdage						Ialt
								00-06	06-18(06-14)	18-24(14-24)	06-18	00-06,18-24					
321.ØS	1	40001.ØS	12345	29.06.14-27.06.15	248	614	201	4960	141360	5952			152272			49848	
321.ØS	1	40001.ØS	6	29.06.14-27.06.15	6	54	369		11398	8528			19926			10908	
321.ØS	1	40001.ØS	7	29.06.14-27.06.15	7	62	328		328		20008		20336	20008	3208 54	11346	
321.ØS	2	40001.ØS	12345	29.06.14-27.06.15	248	704	244		142600	31992			174592		2909 52	60512	
Sum								4960	295686	46472	20008	0	367126	20008		132614	
Antal timer ialt								83	4928	775	333	0	6119	333		2210	
Kørsel på rute :					6118 timer 46 min.		Delfaktor for tillægstid :			36,12		Godkendelse : Dato : Underskrift :					
Køreplanophold :					0 timer 00 min.		Delfaktor for døgnfordeling :			104,83		Aftalepart :					
Tomkørsel :					0 timer 00 min.		Hastighed :			Kontraktgiver :							
Garagekørsel :					0 timer 00 min.												
Kpl. timer ialt :					6118 timer 46 min.												
Køreplantimer incl. tillægstid :					8329 timer 00 min.												

Oplysning om personaleforhold

Nuværende busselskab har afgivet nedenstående oplysninger om de ansatte, der kan blive tale om at overdrage til det vindende busselskab.

Oplysninger om ansatte

Redegørelse for de ansattes stilling, beskæftigelsesgrad, uddannelse, anciennitet og aflønning (herunder seneste lønregulering/ lønforhandling) samt alder

Ja, oplysningerne er anført i Bilag A.

Oplysning om antal ansatte på orlov

Ja, oplysningerne er anført i Bilag A.

Oversigt over optjent løn, inklusiv evt. overtidsbetaling mv.

Ja, oplysningerne er anført i Bilag A.

Oversigt over tilgodehavende ferie

Ja, oplysningerne er anført i Bilag A.

Oversigt over gæld til de ansatte for så vidt angår refusion af udlæg mv.

Ja, oplysningerne er anført i Bilag A.

Oversigt over tillidsrepræsentanter, sikkerhedsrepræsentanter, samarbejdsudvalgsmedlemmer og/eller andre lønmodtagerrepræsentanter blandt de ansatte, der skal overføres

Ja, oplysningerne er anført i Bilag A.

Oversigt over medarbejder goder

Ja, der er medarbejdergoder.
(Beskrivelse eller dokumentation er vedlagt)

Nej, der er **ikke** medarbejdergoder.

Oplysning om øvrige forhold, som det vindende busselskab bør vide

Ja, der er øvrige forhold, som det vindende busselskab bør vide
(Beskrivelse eller dokumentation er vedlagt)

Nej, der er ikke øvrige forhold, som det vindende busselskab bør vide

Oplysning om overenskomstforhold og arbejdsgiverforening**Chauffører:**

- Ja, chaufførerne er omfattet af overenskomst mellem AKT og 3F.
- Nej, chaufførerne er **ikke** omfattet af overenskomst mellem AKT og 3F.
Hvis nej skal den anvendte overenskomst oplyses og fremsendes til Midttrafik på forlangende.

Alt personale:

- Ja, der er indgået lokalaftaler ud over overenskomsten.
Hvis ja, skal beskrivelse eller dokumentation skal vedlægges.
- Nej, der er **ikke** indgået lokalaftaler ud over overenskomsten.
- Ja, der er aftalt medarbejdergoder i form af tantieme, gratiale m.v.
Hvis ja, skal beskrivelse eller dokumentation skal vedlægges.
- Nej, der er **ikke** aftalt medarbejdergoder i form af tantieme, gratiale m.v.
- Ja, der er verserende fagretslige sager med organisationernes inddragelse.
Hvis ja, skal beskrivelse eller dokumentation skal vedlægges.
- Nej, der er **ikke** verserende fagretslige sager med organisationernes inddragelse.

Opsigelsesvarsel ud over overenskomsten hhv. funktionærloven:

- Ja, der er ansatte med opsigelsesvarsel ud over overenskomst hhv. funktionærloven.
Hvis ja anføres her oplysninger om gældende opsigelsesvarsler:
-
- Nej, der er **ikke** ansatte med opsigelsesvarsel ud over overenskomst hhv. funktionærloven.

Busselskabet er medlem af:

- AKT
- Anden arbejdsgiverforening:
Anfør her hvilken: _____
- Busselskabet er **ikke** medlem af en arbejdsgiverforening.

Dato og stempel:

Arriva Danmark A/S
Niels Bohrsvvej 26
Stilling
8660 Skanderborg

JENS FRANK

Udfyldt af navn - skrives med blokbogstaver

Busselskabets underskrift

Bilag A til oplysning om personaleforhold

Busselskab:	Arriva Danmark A/S
Dato:	14-05-2014

Underskrift:



Alle oplysninger er opgjort pr. denne dato

Medarb. nr.	Stilling	Stationering	Rute	Evt. pakkenr (ifht. nyt udbud)	Tillids-/sikkerhedsrepræsentant eller andet	Beskæftigelsesgrad (timer pr. uge)	Orlov - angiv forventet periode (Barsel, sygdom eller andet)	Uddannelse (inkl. hvis faglært chauffør)
1	Chauffør	Stilling		21		37		Nej
2	Chauffør	Stilling		21		37		Nej
3	Chauffør	Stilling		21		37		Nej
4	Chauffør	Stilling		21		37		Nej
5								
6								
7								
8								
9								
10								
11								
12								
13								
14								
15								
16								
17								
18								
19								
20								

Vejledning:

Alle grå felter skal udfyldes

Hvide felter udfyldes, når det er relevant

Bilag A - Oplysning om personaleforhold

23.06.2014

Bilag A til op

Busselskab:
Dato:



Medarb. nr.	Ansættelsesdato	Anciennitet/ skalatrín (år)	Alder (år)	Løn ekskl. pension (kr. pr. måned)	Dato for seneste lønregulering	Optjent løn inkl. evt. overtidsbet. (kr. indtil dags dato)	Tilgode- havende ferie (antal feriedage)	Evt. gæld til de ansatte (refusion af udlæg mm.)
1	20-04-2014	04-02-2013	54	23429	20-04-2014	22816	1,92	
2	16-04-2014	14-05-2006	59	24824	16-04-2014	22406	1,92	
3	28-04-2014	01-01-2004	59	23189	28-04-2014	11601	0,96	
4	24-04-2014	24-04-2014	49	15598	24-04-2014	7991	0,96	
5								
6								
7								
8								
9								
10								
11								
12								
13								
14								
15								
16								
17								
18								
19								
20								

Oplysninger om andre forhold på rute nr. (Rutenummeret er det nuværende. Kan være ændret i udbud)	
Der kører på strækningen:	
Oplyst af busselskabet:	

Vejforhold

Chikaner – bump – hævede flader og lignende

By/område	Vejnavn	Chikaner (antal)	Bump (antal)	Hævede flader (antal)	Særlige flader
	BANEGÅRDSVEJ		4		
	ADELGADE	8		1	
	VESTERGADE		5		
	VROLD TVÆRS	2			
	MINICENTER MELLEM MØLLEGADE OG VESTERGADE			1	
	MØLLEGADE	7			

- Der er avisbefordring på ruten
Hvis ja – skal kopi af aftalen vedlægges /
- Der er indgået andre aftaler på ruten, der er bindende for busselskabet
Hvis ja – skal kopi af aftalen vedlægges /
- Der er mulighed for at benytte chaufførfaciliteter på ruten
Hvis ja – beskriv nedenfor eller vedlæg beskrivelse eller aftale /
- Der er lav kørehøjde på ruten (angiv max. højde på busserne)
Hvis ja – beskriv nedenfor eller vedlæg beskrivelse /

Øvrige forhold af relevans for kørslen på ruten + eventuelle bemærkninger:

FØRUDEN CHIKANER ER ADELGADE MEGET UJÆVN.
OVERGANG MELLEM BROSTEN OG ASFALT, ER SOM AT
KØRE UD OVER EN AFGRUND (TIL TIDER FALDER
MØNTRER UD AF MØNTRER^{BORD}). ALM. BILISTER HAR OGSÅ
VIA UGEPOSTEN KLAGET OVER DISSE FORHOLD

Dato:

STEFFEN N. DAMM

Udfyldt af navn – skrives med blokbogstaver

Arriva Danmark A/S
Niels Bohrsvvej 26
Stilling
8660 Skanderborg

Busselskabets underskrift

ADELGADE ER DET ENESTE STED I BYEN
HVR BUSSTOPSKILT STÅR HELT UD TIL FORTOUSKANT
DETTE BEVIRKER, AT DET ER MEGET SVÆRT
AT KOMME HELT IND TIL KANTEN (SIDESPEJL)
RESULTAT ER, AT BARNEVOGNE - ROLLATORER
KOMMER I KLEMME MELLEM BUS OG FORTOUSKANT
SPECIELT STOPPESTEDET VED MINDET.

LIGELEDES VAR DET ØNSKELIGT MED 24 METER
GUL KANTMÆRKNING VED STOPPESTED
BANEGÅRDSVEJ/SKANDERUPBÆKKEN

DETTE FIK VI MED STOR SUCCES, VED STOPPESTED
NETTO/VESTERGADE

STOPPESTED MINDET

Pakkebeskrivelser

23.06.2014

SPJEL OG STANDER

KAN IKKE NI HINDRANDEN ☺



STOPPESTED BANEGÅRDSVEJ/SKANDERUP BÆKKEN

(GUL AFMÆRKNING)

HER VILLE DET
OGSÅ HJÆLPE MEGET,
HVIS STANDER EVT.
BLEV FLYTET IND
TIL LÆSKUR!



Pakke 2

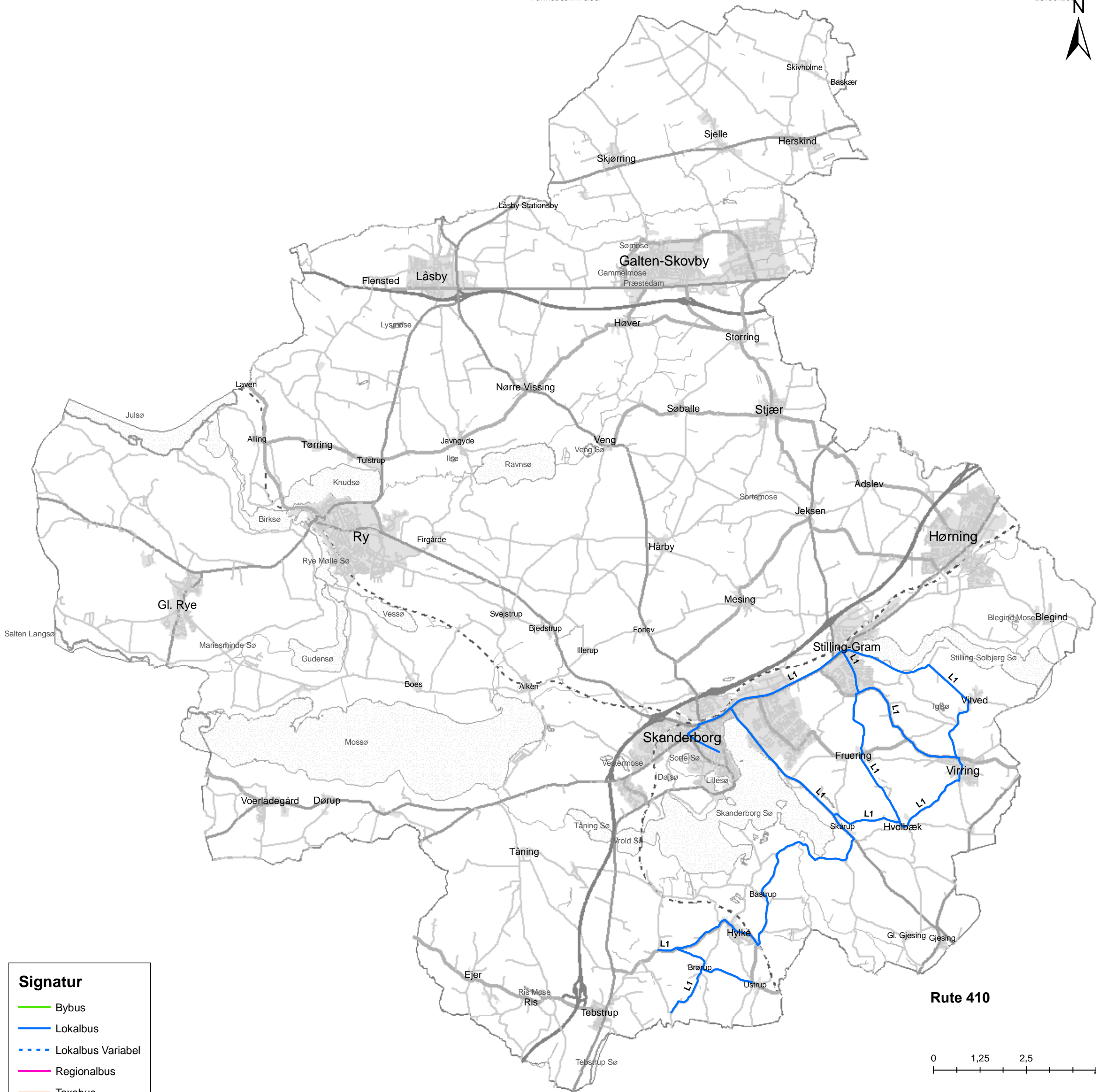
Rute	Strækning
410	Skanderborg-Virring-Hylke-Brørup
411	Skanderborg-Virring-Vitved-Fruering
412	Ejer Bavnehøj-Ejer-Ris-Tåning-Tebstrup
413	Skanderborg-Tåning-Ris-Ejer

Vognløb

Der udbydes fem vognløb. Der er forskellige kapacitetskrav til busserne i de fem vognløb. Se nøgleoplysninger om den udbudte kørsel. Se vognløbsliste for fordeling af busserne på vognløbene.

Personaleforhold

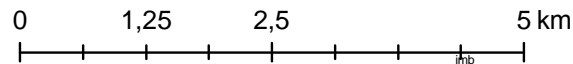
Der kan blive tale om overtagelse af 4 chauffører. Se nærmere under "Oplysning om personaleforhold".

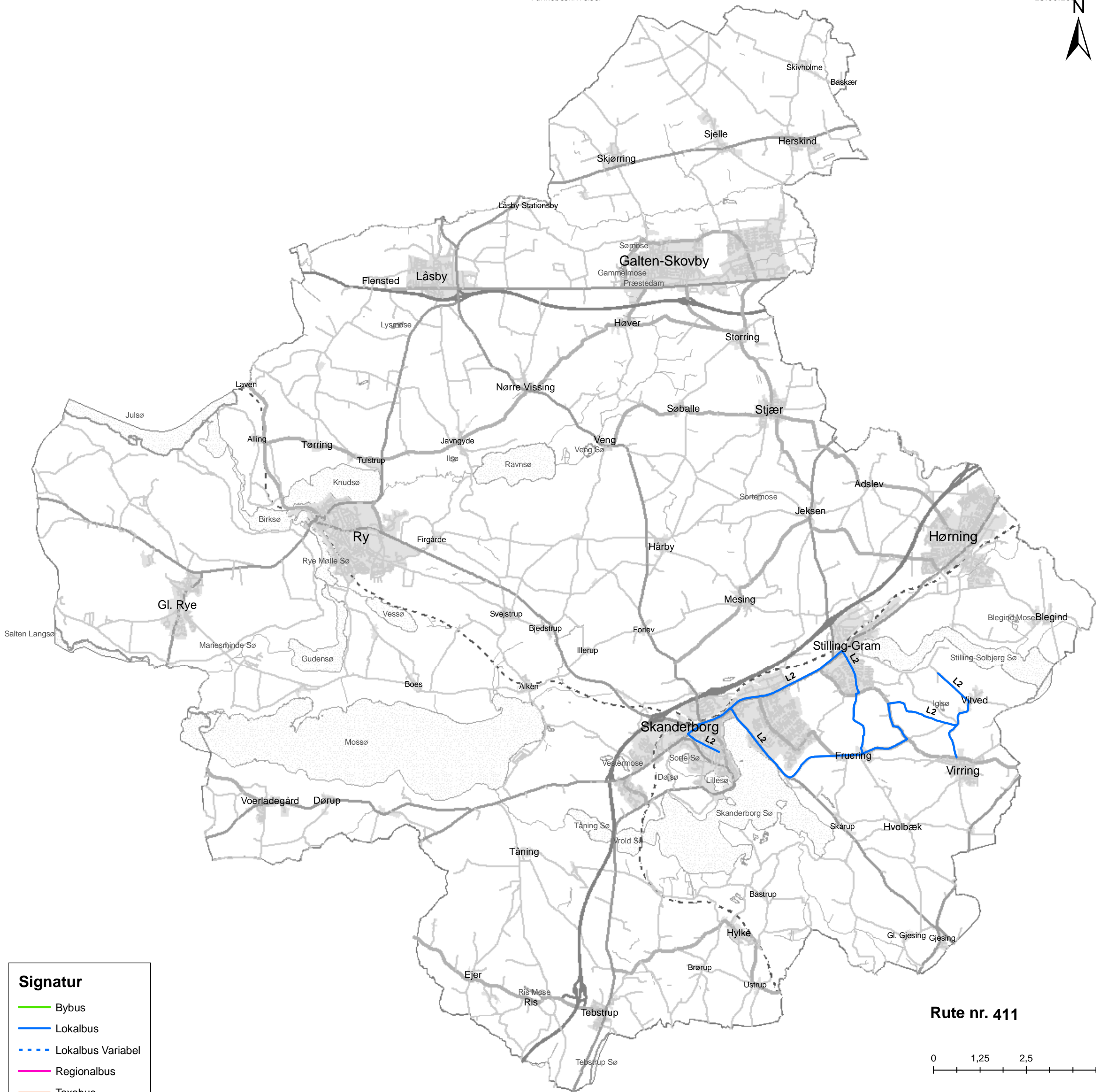


Signatur

- Bybus
- Lokalbus
- - - Lokalbus Variabel
- Regionalbus
- Taxabus

Rute 410

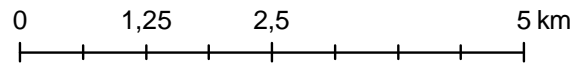


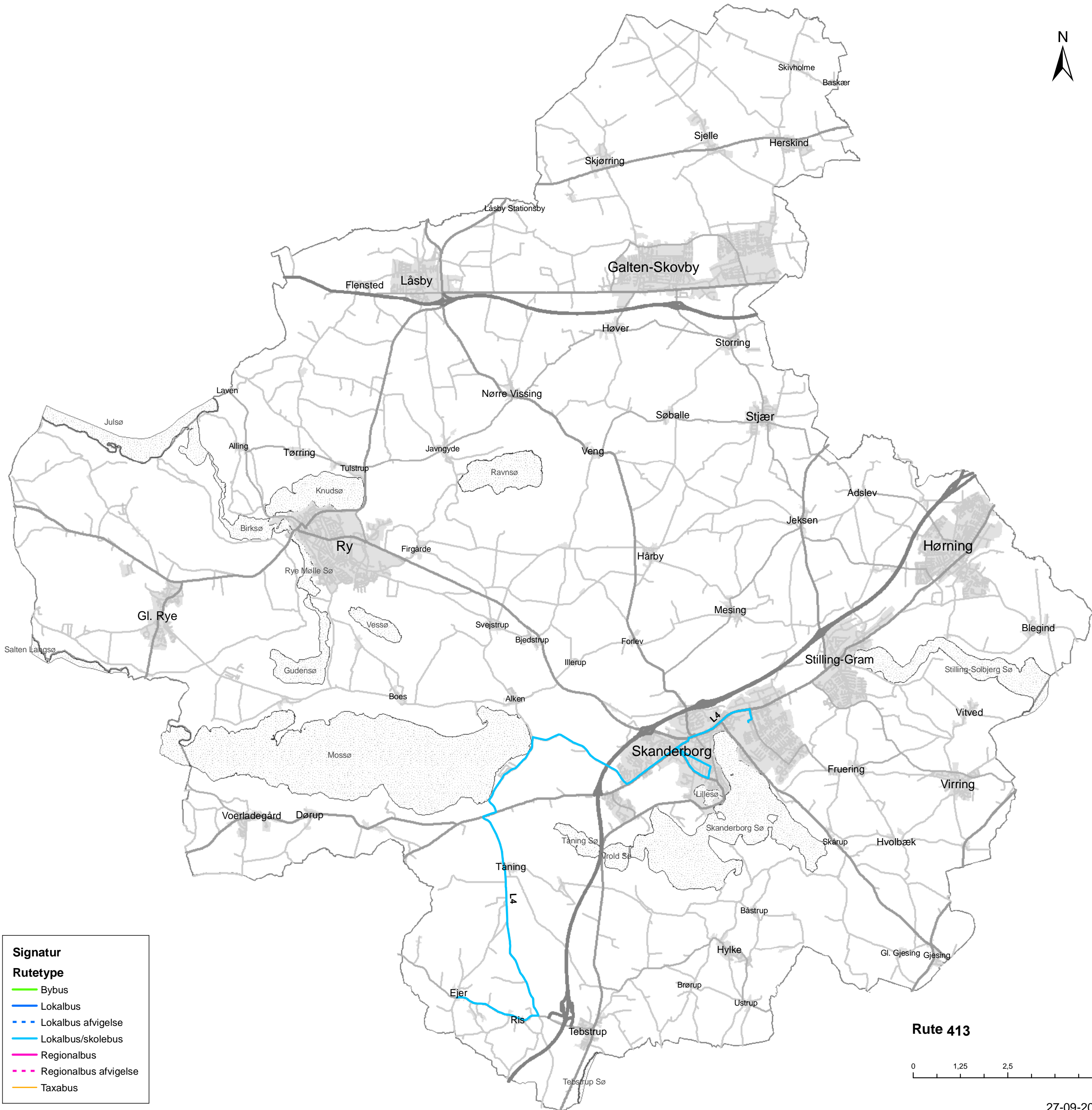


Signatur

- Bybus
- Lokalbus
- - - Lokalbus Variabel
- Regionalbus
- Taxabus

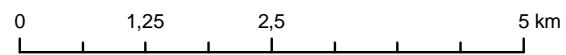
Rute nr. 411





Signatur	
Rutetype	
	Bybus
	Lokalbus
	Lokalbus afvigelse
	Lokalbus/skolebus
	Regionalbus
	Regionalbus afvigelse
	Taxabus

Rute 413



Rute 410 (411)**Skanderborg - Virring - Hylke - Brørup og omvendt**

Gyldig 11. august 2014 - 26. juni 2015

Kun på skoledage											
Møllegades p-plads	af				11.02	12.33		13.32	14.32	15.32	
Skanderborg Station					11.06	12.38		13.37	14.37	15.37	
Oddervej/Næsset					-	12.42		-	-	15.41	
Højvangen					11.09	12.45		13.39	14.39	15.43	
Gramvej					11.13	12.48		13.46	14.46	*15.47	
Virring Korsvej					11.17	12.52		13.52	14.52	a	
Virring Skole	an				11.20	12.55		13.55	14.55	16.00	
Rute 411 mod Vitved	af				11.20	12.55		13.55	14.55	15.55	
Virring Skole	af		7.38	8.38	11.20	13.00		14.00	15.00	16.00	
Hvolbæk			7.41	8.41	11.23	13.03		14.03	15.03	16.03	
Skårup			7.45	8.45	11.27	13.07		14.07	15.07	16.07	
Ringkloster			7.48	8.48	11.30	13.10		14.10	15.10	16.10	
Båstrup			7.51	8.51	11.33	13.13		14.13	15.13	16.13	
Hylke Station			7.53	8.53	11.35	13.15		14.15	15.15	16.15	
Hylke Skole/Stadion			7.55	8.55	11.38	13.20		14.20	15.20	16.20	
Ustrup		6.45	6.55	7.57	8.57	11.40	13.22	14.22	15.22	16.22	
Brørup		6.47	6.58	7.59	8.59	11.42	13.24	14.24	15.24	16.24	
Overby Skel		6.50	7.01	8.01	9.01	11.44	13.27	14.27	15.27	16.27	
Tebstrupvej/Lyngvej		6.55	7.06	8.06	9.06	11.49	13.32	14.32	15.32	16.32	
Hylke Skole/Stadion		7.00	7.11	8.11	9.11	11.54	13.37	14.37	15.37	16.37	
Hylke Station		7.05	7.14	8.13	9.13	11.57	13.40	14.40	15.40	16.40	
Båstrup		7.07	7.17	8.15	9.15	11.59	13.42	14.42	15.42	16.42	
Ringkloster		7.10	7.20	8.18	9.18	12.02	13.45	14.45	15.45	16.45	
Skårup		7.13	7.24	8.21	9.21	12.05	13.48	14.48	15.48	16.48	
Hvolbæk		7.17	7.30	8.25	9.25	12.09	13.52	14.52	15.52	-	
Virring Skole	an	7.22	7.35	8.30	9.30	12.14	-	14.57	15.57		
Rute 411 mod Vitved	an	k7.22			8.30						
Virring Skole	af	7.25		8.30	9.30	12.16	12.55	-	13.55	14.57	16.00
Virring Korsvej		7.28		-	9.33	12.31	13.12	-	14.12	15.14	16.17
Fruering		-		-	-	12.33	13.14	13.54	14.14	15.16	16.19
Vester Mølle		-		-	-	12.36	-	-	14.17	-	16.22
Gramvej		7.32		*8.40	9.38	-	13.20	13.58	-	15.22	-
Oddervej/Næsset		-		-	9.43	12.39	-	-	14.20	-	16.25
Skanderborg Station		7.45		8.50	9.47	12.43	13.24	14.04	14.24	15.27	16.29
Møllegades P-plads	an	7.50		8.55	9.52	12.49	13.29	14.09	14.29	15.32	16.34
										17.02	

a=Via Vitved kl. 15.52

*=Via Søvejen

Rute 411**Skanderborg - Virring - Vitved - Fruering og omvendt**

Gyldig 11. august 2014 - 26. juni 2015

Kun på skoledage

Møllegades P-plads	af	6.49						
Skanderborg Station		6.54						
Højvangen		6.57						
Gramvej		*7.00						
Virring Skole	af	-	7.25	12.16	12.55	13.55	14.57	16.00
Pilbrodalen		-	-	12.19	12.58	13.58	15.00	16.03
Vitved		-	7.35	12.21	13.00	14.00	15.02	16.05
Halrisvej		7.03		12.23	13.02	14.02	15.04	16.07
Vitved		7.05		-	-	-	-	-
Pilbrodalen		7.07		12.25	13.06	14.06	15.08	16.11
Bakkegården		7.09		12.27	13.08	14.08	15.10	16.13
Vitved Hedevej		7.12		12.29	13.10	14.10	15.12	16.15
Virring Korsvej		7.14		12.31	13.12	14.12	15.14	16.17
Fruering		7.16		12.33	13.14	14.14	15.16	16.19
Sønderbækparken		7.18		12.34	13.15	-	15.17	-
Vester Mølle		-		12.36	-	14.17	-	16.22
Gammel Gramvej		-		-	13.16	-	15.18	-
Gramvej		-		-	13.20	-	15.22	-
Oddervej/Næsset		-		12.39	-	14.20	-	16.25
Virring Korsvej		k 7.22		-	-	-	-	-
Virring Skole	an	7.25	7.40	-	-	-	-	-
Højvangen		-		-	-	-	15.25	-
Skanderborg Station		-		12.43	-	14.24	15.27	16.29
Rute 410 Møllegades p-plads	an	7.50		12.48	13.29	14.29	15.32	16.34

* = Via Søvejen

k = forbindelse til Skanderborg/Virring

Rute 412**Ejer Bavnehøj Skolen - Ejer - Ris - Tåning - Tebstrup - Ejer Bavnehøj Skolen - og omvendt**

Gyldig 11. august 2014 - 26. juni 2015

Kun på skoledage							
Ejer Bavnehøj Skolen	af	S	A	13.10	14.10	15.10	16.10
Ris				13.12	14.12	15.12	16.12
Bjødstrup		7.05		13.15	14.15	15.15	16.15
Ejer				13.18	14.18	15.18	16.18
Risvej 91		7.10		13.21	14.21	15.21	16.21
Ejer		7.12		13.23	14.23	15.23	16.23
Ris		7.14		13.25	14.25	15.25	16.25
Tammestrup Huse		7.17		13.28	14.28	15.28	16.28
Tåning		7.22		13.33	14.33	15.33	16.33
Gl. Horndrup		7.26		13.37	14.37	15.37	16.37
Horsensvej - Hylkevej		7.28		13.39	14.39	15.39	16.39
Horndrup Smedie		7.29		13.40	14.40	15.40	16.40
Lyngvejen		7.33		13.44	14.44	15.44	16.44
Sneptrupvej		7.36		13.47	14.47	15.47	16.47
Kattrupvej 23		7.40		13.51	14.51	15.51	16.51
Tebstrup v/smeden		7.43		13.54	14.54	15.54	16.54
Tebstrup v/Risvej		7.44		13.55	14.55	15.55	16.55
Horsensvej 128		7.45		13.56	14.56	15.56	16.56
Horsensvej 151		7.46		13.58	14.58	15.58	16.58
Forsamlingshus		7.47		14.00	15.00	16.00	17.00
Ejer Bavnehøj Skolen	an	7.50	A	14.05	15.05	16.05	

s = på afgang 7.05 startes i Bjødstrup

A Kører kun tirsdage og torsdage

Rute 413**Ejer - Ris - Tåning - Mossøvej - Skanderborg - og omvendt**

Gyldig 11. august 2014 - 26. juni 2015

Kun på skoledage				
Ejer	afg	7.10		
Ris		7.12		
Ejer Bavnehøjskolen		7.14		
Tammestrup Huse		7.20		
Tåning		7.24		
Fuldbro Mølle		7.28		
Mossøvej		7.35		
Møllegade		7.42		
Skanderborg Station		7.47		
Højvangen	an	7.52		
<hr/>				
Højvangen	af	14.15	15.20	16.25
Skanderborg Station		14.20	15.25	16.30
Mossøvej		14.26	15.31	16.36
Fuldbro Mølle		14.31	15.36	16.41
Tåning		14.34	15.39	16.44
Tammestrup Huse		14.39	15.44	16.49
Ejer Bavnehøjskolen		14.43	15.48	16.53
Ris		14.46	15.51	16.56
Ejer	an	14.48	15.53	16.58

Vejledende vognløb

rute	bus/tur nr.	afgang	kl.	kl.	ankomst	køretid	bus nr.	Min. kapacitet
411	1	Mølleg.	06.49	07.25	Virring skole	00.36	1	60 (41 siddende)
411	2	Virring skole	07.25	07.40	Virring skole	00.15	1	
410	3	Virring skole	08.38	09.52	Møllegade	01.14	1	
413	4	Højvangen	14.15	14.48	Ejer	00.33	1	
413	5	Højvangen	15.20	15.53	Ejer	00.33	1	
413	6	Højvangen	16.25	16.58	Ejer	00.33	1	
Timer pr. dag bus 1						03.44		
410	1	Ustrup	06.45	07.50	Møllegade	01.05	2	70 (47 siddende)
411	2	Virring skole	12.55	13.29	Møllegade	00.34	2	
411	3	Virring skole	13.55	14.29	Møllegade	00.34	2	
410	4	Mølleg.	14.32	16.34	Møllegade	02.02	2	
Timer pr. dag bus 2						04.15		
410	1	Ustrup	06.55	07.35	Virring skole	00.40	3	70 (47 siddende)
410	2	Virring skole	07.38	08.55	Møllegade	01.17	3	
410	3	Møllegade	11.02	12.49	Møllegade	01.47	3	
410	4	Møllegade	13.32	15.32	Møllegade	02.00	3	
410	5	Møllegade	15.32	17.02	Møllegade	01.30	3	
Timer pr. dag bus 3						07.14		
412	1	Bjødstrup	07.05	07.50	Ejer Bavneh	00.45	4	30 siddende
412	2	Ejer Bavneh.	13.10	14.05	Ejer Bavneh	00.55	4	
412	3	Ejer Bavneh.	14.10	15.05	Ejer Bavneh	00.55	4	
412	4	Ejer Bavneh.	15.10	16.05	Ejer Bavneh	00.55	4	
412	5	Ejer Bavneh.	16.10	17.00	Forsamlingshus	00.50	4	
Timer pr. dag bus 4						04.20		
413	1	Ejer	07.10	07.52	Højvangen	00.42	5	70 (47 siddende)
410	2	Møllegade	12.33	14.09	Møllegade	01.36	5	
Timer pr. dag bus 5						02.18		

Timer pr. dag i alt 21.51

Minutter pr. dag 1.311

Midttrafik

Opgørelse af køreplantimer pr. år

Bilag 8

De gule felter udfyldes af bestilleren

De grønne felter overføres automatisk til øvrige ark

Busselskab	
CVR-nummer	
Telefon nr.	
Kommune	Skanderborg
Udbud nr.	39
Pakke nr.	2
Ruter	410, 411, 412 og 413

Udarbejdet af	Erik Nysom
Udarbejdet den	22. maj 2014
Mailadresse	erik.nysom@skanderborg.dk
Telefon nr.	87947665

Opgørelsen gælder fra og med:

		2014
dato	måned	år

1. Skolekørsel (dagkørsel)

Tal i de grønne felter overføres automatisk til månedsafregningen

Bus nr.	1			2			3			4			5		
	Min/dag	Dage/år	Timer/år	Min/dag	Dage/år	Timer/år	Min/dag	Dage/år	Timer/år	Min/dag	Dage/år	Timer/år	Min/dag	Dage/år	Timer/år
Mandag	224	40	149	255	40	170	434	40	289	205	40	137	138	40	92
Tirsdag	224	40	149	255	40	170	434	40	289	205	40	137	138	40	92
Onsdag	224	40	149	255	40	170	434	40	289	205	40	137	138	40	92
Torsdag	224	40	149	255	40	170	434	40	289	205	40	137	138	40	92
Fredag	224	40	149	255	40	170	434	40	289	205	40	137	138	40	92
Evt. korrektion	0	0	0			0			0			0			0
I alt			747			850			1.447			757			460

Tal i de grønne felter overføres automatisk til månedsafregningen

Rute nr.	0			0			0			0			0		
	Min/dag	Dage/år	Timer/år	Min/dag	Dage/år	Timer/år	Min/dag	Dage/år	Timer/år	Min/dag	Dage/år	Timer/år	Min/dag	Dage/år	Timer/år
Mandag	0	40	0	0	40	0	0	40	0	0	40	0	0	40	0
Tirsdag	0	40	0	0	40	0	0	40	0	0	40	0	0	40	0
Onsdag	0	40	0	0	40	0	0	40	0	0	40	0	0	40	0
Torsdag	0	40	0	0	40	0	0	40	0	0	40	0	0	40	0
Fredag	0	40	0	0	40	0	0	40	0	0	40	0	0	40	0
Evt. korrektion	0	0	0			0			0			0			0
I alt			0			0			0			0			0

Tal i de grønne felter overføres automatisk til månedsafregningen

Rute nr.	0			0			0			14		
	Min/dag	Dage/år	Timer/år	Min/dag	Dage/år	Timer/år	Min/dag	Dage/år	Timer/år	Min/dag	Dage/år	Timer/år
Mandag	0	40	0	0	40	0	0	40	0	0	40	0
Tirsdag	0	40	0	0	40	0	0	40	0	0	40	0
Onsdag	0	40	0	0	40	0	0	40	0	0	40	0
Torsdag	0	40	0	0	40	0	0	40	0	0	40	0
Fredag	0	40	0	0	40	0	0	40	0	0	40	0
Evt. korrektion	0	0	0			0			0			0
I alt			0			0			0			0

Bemærkninger: Her anføres evt. bemærkninger til opgørelsen af dagkørslen

2. Hverdagskørsel (dagkørsel)

Tal i de grønne felter overføres automatisk til månedsafregningen

Rute nr.	A			B			C		
	Min/dag	Dage/år	Timer/år	Min/dag	Dage/år	Timer/år	Min/dag	Dage/år	Timer/år
Mandag	0	20	0	0	20	0	0	20	0
Tirsdag	0	20	0	0	20	0	0	20	0
Onsdag	0	20	0	0	20	0	0	20	0
Torsdag	0	20	0	0	20	0	0	20	0
Fredag	0	20	0	0	20	0	0	20	0
Evt. korrektion	0	0	0			0			0
I alt			0			0			0

Bemærkninger: Her anføres evt. bemærkninger til opgørelsen af ungdomsskolekørslen

3. Total antal timer i pakken pr. år

Skolekørsel	4.260
Ungdomsskolekørsel	0
Svømmekørsel, indberettes som ekstrakørsel	
I alt	4.260

4. Kontraktbusser i pakken

Antal busser i kontrakt	5
-------------------------	---

5. Godkendelse

Godkendt af: _____ dato _____ udfyldt af _____

Busselskab: _____

Bestiller: _____ 22. maj 2014 _____ Erik Nysom

Vejledning

Bestiller udfylder i samarbejde med busselskabet de gule felter i det røde og de gule faneblade. **Bestiller skal godkende opgørelsen af de årlige køreplantimer.**
 Når opgørelsen er godkendt af begge parter, sender bestiller en kopi af filen til afregningsmedarbejderen hos Midttrafik.
 På baggrund af den godkendte opgørelse, sender busselskabet månedsafregninger til Midttrafik.
 Ved køreplanændring indsender bestiller ajourførte skemaer til afregningsmedarbejderen hos Midttrafik.
 Vognløb vedlægges hvis nødvendigt for at gennemskue hvordan der køres.

Midttrafik

Opgørelse af køreplantimer pr. dag

Bilag 8.1

De gule felter udfyldes af bestilleren

Skolekørsel

Busselskab	0
CVR-nummer	0
Telefon nr.	0
Kommune	Skanderborg
Udbud nr.	39
Pakke nr.	2
Rute	410, 411, 412 og 413

Udarbejdet af	Erik Nysom
Udarbejdet den	22. maj 2014
Mailadresse	erik.nysom@skanderborg.dk
Telefon nr.	87947665

Opgørelsen gælder fra og med:

dato	måned	år
------	-------	----

Antal køreplanminutter pr. ugedag på ruten

Bus	1	Strækning	Rute 411, 410 og 413										Bemærkninger:
Mandag	Tur nr.	1	2	3	4	5	6	7	8	9	10	I alt	tur 1 og 2 rute 411, tur 3 rute 410 og tur 4, 5 og 64 rute 413.
	Minutter	36	15	74	33	33	33					224	
Tirsdag	Tur nr.	1	4	3	4	5	6	7	8	9	10	I alt	tur 1 og 2 rute 411, tur 3 rute 410 og tur 4, 5 og 64 rute 413.
	Minutter	36	15	74	33	33	33					224	
Onsdag	Tur nr.	1	2	3	4	5	6	7	8	9	10	I alt	tur 1 og 2 rute 411, tur 3 rute 410 og tur 4, 5 og 64 rute 413.
	Minutter	36	15	74	33	33	33					224	
Torsdag	Tur nr.	1	2	3	4	5	6	7	8	9	10	I alt	tur 1 og 2 rute 411, tur 3 rute 410 og tur 4, 5 og 64 rute 413.
	Minutter	36	15	74	33	33	33					224	
Fredag	Tur nr.	1	2	3	4	5	6	7	8	9	10	I alt	tur 1 og 2 rute 411, tur 3 rute 410 og tur 4, 5 og 64 rute 413.
	Minutter	36	15	74	33	33	33					224	

Bus	2	Strækning	Rute 410 og 411										Bemærkninger:
Mandag	Tur nr.	1	2	3	4	5	6	7	8	9	10	I alt	tur 1 og 4 rute 410 og tur 2 og 3 rute 411
	Minutter	65	34	34	122							255	
Tirsdag	Tur nr.	1	2	3	4	5	6	7	8	9	10	I alt	tur 1 og 4 rute 410 og tur 2 og 3 rute 411
	Minutter	65	34	34	122							255	
Onsdag	Tur nr.	1	2	3	4	5	6	7	8	9	10	I alt	tur 1 og 4 rute 410 og tur 2 og 3 rute 411
	Minutter	65	34	34	122							255	
Torsdag	Tur nr.	1	2	3	4	5	6	7	8	9	10	I alt	tur 1 og 4 rute 410 og tur 2 og 3 rute 411
	Minutter	65	34	34	122							255	
Fredag	Tur nr.	1	2	3	4	5	6	7	8	9	10	I alt	tur 1 og 4 rute 410 og tur 2 og 3 rute 411
	Minutter	65	34	34	122							255	

Bus	3	Strækning	Rute 410										Bemærkninger:
Mandag	Tur nr.	1	2	3	4	5	6	7	8	9	10	I alt	
	Minutter	40	77	107	120	90						434	
Tirsdag	Tur nr.	1	2	3	4	5	6	7	8	9	10	I alt	
	Minutter	40	77	107	120	90						434	
Onsdag	Tur nr.	1	2	3	4	5	6	7	8	9	10	I alt	
	Minutter	40	77	107	120	90						434	
Torsdag	Tur nr.	1	2	3	4	5	6	7	8	9	10	I alt	
	Minutter	40	77	107	120	90						434	
Fredag	Tur nr.	1	2	3	4	5	6	7	8	9	10	I alt	
	Minutter	40	77	107	120	90						434	

Vejledning

Bestiller udfylder i samarbejde med busselskabet de gule felter.

Turnummeret er det nummer den pågældende tur har i køreplanen.

Tallene i de grønne felter overføres automatisk til årlige køreplantimer

Vognløb vedlægges hvis nødvendigt for at gennemskue hvordan der køres.

Bemærkninger:

Midttrafik

Opgørelse af køreplantimer pr. dag

Bilag 8.1

De gule felter udfyldes af bestilleren

Skolekørsel

Busselskab	0
CVR-nummer	0
Telefon nr.	0
Kommune	Skanderborg
Udbud nr.	39
Pakke nr.	2
Rute	410, 411, 412 og 413

Udarbejdet af	Erik Nysom
Udarbejdet den	22. maj 2014
Mailadresse	erik.nysom@skanderborg.dk
Telefon nr.	87947665

Opgørelsen gælder fra og med:

dato	måned	år
------	-------	----

Antal køreplanminutter pr. ugedag på ruten

Bus	4	Strækning Rute 412										Bemærkninger:	
Mandag	Tur nr. Minutter	1 45	2	3 55	4 55	5 50	6	7	8	9	10	I alt 205	
Tirsdag	Tur nr. Minutter	1 45	2 55	3 55	4 55	5 50	6	7	8	9	10	I alt 260	
Onsdag	Tur nr. Minutter	1 45	2	3 55	4 55	5 50	6	7	8	9	10	I alt 205	
Torsdag	Tur nr. Minutter	1 45	2 55	3 55	4 55	5 50	6	7	8	9	10	I alt 260	
Fredag	Tur nr. Minutter	1 45	2	3 55	4 55	5 50	6	7	8	9	10	I alt 205	

Bus	5	Strækning Rute 410 og 413										Bemærkninger:	
Mandag	Tur nr. Minutter	1 42	2 96	3	4	5	6	7	8	9	10	I alt 138	tur 1 rute 413 og tur 2 rute 410
Tirsdag	Tur nr. Minutter	1 42	2 96	3	4	5	6	7	8	9	10	I alt 138	tur 1 rute 413 og tur 2 rute 410
Onsdag	Tur nr. Minutter	1 42	2 96	3	4	5	6	7	8	9	10	I alt 138	tur 1 rute 413 og tur 2 rute 410
Torsdag	Tur nr. Minutter	1 42	2 96	3	4	5	6	7	8	9	10	I alt 138	tur 1 rute 413 og tur 2 rute 410
Fredag	Tur nr. Minutter	1 42	2 96	3	4	5	6	7	8	9	10	I alt 138	tur 1 rute 413 og tur 2 rute 410

Rute		Strækning										Bemærkninger:	
Mandag	Tur nr. Minutter	1	2	3	4	5	6	7	8	9	10	I alt 0	
Tirsdag	Tur nr. Minutter	1	2	3	4	5	6	7	8	9	10	I alt 0	
Onsdag	Tur nr. Minutter	1	2	3	4	5	6	7	8	9	10	I alt 0	
Torsdag	Tur nr. Minutter	1	2	3	4	5	6	7	8	9	10	I alt 0	
Fredag	Tur nr. Minutter	1	2	3	4	5	6	7	8	9	10	I alt 0	

Vejledning

Bestiller udfylder i samarbejde med busselskabet de gule felter.

Turnummeret er det nummer den pågældende tur har i køreplanen.

Tallene i de grønne felter overføres automatisk til årlige køreplantimer

Vognløb vedlægges hvis nødvendigt for at gennemskue hvordan der køres.

Bemærkninger:

Midttrafik

Månedsafregning

Bilag 9

De gule felter udfyldes af busselskabet

For

Måned	År

Busselskab	0
Telefonnr.	0
CVR nr.	0

Kommune	Skanderborg	B-kontrakt	
Rute nr.	410, 411, 412 og 413	Udbud nr.	39
		Pakke nr.	2

1. Opgørelse af køreplanminutter i måneden - normalkørslen (kørslen som den fremgår af køreplanen)

Skolekørsel	Antal kørselsdage i måneden	Ugedag	Antal minutter pr. dag	Minutter i alt
		Mandage	1.118	0
		Tirsdage	1.173	0
		Onsdage	1.118	0
		Torsdage	1.173	0
		Fredage	1.118	0
	0	I alt minutter i måneden		0

Ungdomsskolekørsel	Antal kørselsdage i måneden	Ugedag	Antal minutter pr. dag	Minutter i alt
		Mandage	0	0
		Tirsdage	0	0
		Onsdage	0	0
		Torsdage	0	0
		Fredage	0	0
	0	I alt minutter i måneden		0

2. Time og busbetaling for normalkørslen

Satser:	Indeks (1 decimal)	Dag-kørsel kr. pr time	Ungdomssk. kørsel kr. pr time	Kontrakt busser kr/måned	Betaling I alt kr.	Statistik - timer	
I tilbud						Dagkørsel - normalkørsel	0
Nugældende						Dagkørsel ekstra - ej udført	0
Minutter / antal busser		0	0	5		Dagkørsel i alt	0
Normalkørslen i alt		0,00	0,00	0,00	0,00	Ungdomssk - normalkørsel	0
						Ungdomssk. ekstra - ej udført	0
						Ungdomsskolekørsel i alt	0
						Udførte timer i alt	0

3. Ekstrakørsel med kontraktbus

(tomkørsel medregnes ikke. Se §16 stk. 1)

Dato el. ugedag	Antal gange	Rute nr.	fra kl.	til kl.	Aftalt med - Årsag	timer	kr. pr. time	Betaling
						0,00		
						0,00		
						0,00		
						0,00		
						0,00		
						0,00		
						0,00		
						0,00		

Ekstra kørsel i forbindelse med ungdomsskolekørslen - bilag 9.1 skal udfyldes (tomkørsel medregnes ikke. Se §16 stk. 2)

Dato el. ugedag	Antal gange	Rute nr.	fra kl.	til kl.	Aftalt med - Årsag	timer	kr. pr. time	Betaling
						0,00		
						0,00		
						0,00		

4. Ikke - udførte ture

Køreplanlagte, men Ikke-udførte ture i forbindelse med dagkørslen

Dato el. ugedag	Antal gange	Rute nr.	fra kl.	til kl.	Aftalt med - Årsag	timer	kr. pr. time	Betaling
						0,00		
						0,00		
						0,00		
						0,00		
						0,00		

Køreplanlagte, men Ikke-udførte ture i forbindelse med ungdomsskolekørslen

Dato el. ugedag	Antal gange	Rute nr.	fra kl.	til kl.	Aftalt med - Årsag	timer	kr. pr. time	Betaling
						0,00		
						0,00		

5. Sammentælling - Betaling for udført kørsel

Normalkørslen								0,00
Tillæg for ekstrakørsel og fradrag for ikke-udførte ture								0,00
Kørsel med ikke-kontraktbus	Rute nr.	fra kl.	til kl.	Aftale nr.	Antal ture	Pris pr tur		0,00
Kørsel med ikke-kontraktbus								0,00
Kørsel med ikke-kontraktbus								0,00
Anden kørselsbetaling: Beskriv i tekstfeltet								
Samlet betaling for kørslen								0,00

6. Eventuelle indtægter og samlet afregning

Billetindtægt (bilag vedlægges)		
Regning for måneden		0,00

Bemærkninger til opgørelsen:

_____ Dato _____ Navn _____ Underskrift

Opgørelse og E-faktura fremsendes til Midttrafik senest den 10. i bankdag i efterfølgende måned. Bilag 8 vedlægges, hvis køreplanen er ændret. Skemaet kan rekvireres hos Midttrafik i Excelformat.

Oplysning om personaleforhold

Nuværende busselskab har afgivet nedenstående oplysninger om de ansatte, der kan blive tale om at overdrage til det vindende busselskab.

Oplysninger om ansatte

Redegørelse for de ansattes stilling, beskæftigelsesgrad, uddannelse, anciennitet og aflønning (herunder seneste lønregulering/ lønforhandling) samt alder

Ja, oplysningerne er anført i Bilag A.

Oplysning om antal ansatte på orlov

Ja, oplysningerne er anført i Bilag A.

Oversigt over optjent løn, inklusiv evt. overtidsbetaling mv.

Ja, oplysningerne er anført i Bilag A.

Oversigt over tilgodehavende ferie

Ja, oplysningerne er anført i Bilag A.

Oversigt over gæld til de ansatte for så vidt angår refusion af udlæg mv.

Ja, oplysningerne er anført i Bilag A.

Oversigt over tillidsrepræsentanter, sikkerhedsrepræsentanter, samarbejdsudvalgsmedlemmer og/eller andre lønmodtagerrepræsentanter blandt de ansatte, der skal overføres

Ja, oplysningerne er anført i Bilag A.

Oversigt over medarbejder goder

Ja, der er medarbejdergoder.
(Beskrivelse eller dokumentation er vedlagt)

Nej, der er **ikke** medarbejdergoder.

Oplysning om øvrige forhold, som det vindende busselskab bør vide

Ja, der er øvrige forhold, som det vindende busselskab bør vide
(Beskrivelse eller dokumentation er vedlagt)

Nej, der er ikke øvrige forhold, som det vindende busselskab bør vide

Oplysning om overenskomstforhold og arbejdsgiverforening

Chauffører:

- Ja, chaufførerne er omfattet af overenskomst mellem AKT og 3F.
- Nej, chaufførerne er **ikke** omfattet af overenskomst mellem AKT og 3F.
Hvis nej skal den anvendte overenskomst oplyses og fremsendes til Midttrafik på forlangende.

Alt personale:

- Ja, der er indgået lokalaftaler ud over overenskomsten.
Hvis ja, skal beskrivelse eller dokumentation skal vedlægges.
- Nej, der er **ikke** indgået lokalaftaler ud over overenskomsten.
- Ja, der er aftalt medarbejdergoder i form af tantieme, gratiale m.v.
Hvis ja, skal beskrivelse eller dokumentation skal vedlægges.
- Nej, der er **ikke** aftalt medarbejdergoder i form af tantieme, gratiale m.v.
- Ja, der er verserende fagretslige sager med organisationernes inddragelse.
Hvis ja, skal beskrivelse eller dokumentation skal vedlægges.
- Nej, der er **ikke** verserende fagretslige sager med organisationernes inddragelse.

Opsigelsesvarsel ud over overenskomsten hhv. funktionærloven:

- Ja, der er ansatte med opsigelsesvarsel ud over overenskomst hhv. funktionærloven.
Hvis ja anføres her oplysninger om gældende opsigelsesvarsler:
-
- Nej, der er **ikke** ansatte med opsigelsesvarsel ud over overenskomst hhv. funktionærloven.

Busselskabet er medlem af:

- AKT
- Anden arbejdsgiverforening:
Anfør her hvilken: _____
- Busselskabet er **ikke** medlem af en arbejdsgiverforening.

Dato og stempel:

6/5-14 SØREN OLESEN

Udfyldt af navn – skrives med blokbogstaver

Busselskabets underskrift

Trøjstrup 75
Gottlandsvej 1 - 8700 Horsens
Tlf. 75 64 49 11

Bilag A - Oplysning om personaleforhold

23.06.2014

Bilag A til oplysning om personaleforhold

Busselskab:	THYKJÆR A/S
Dato:	7-8-2014

Underskrift:

[Signature]
 Gotlandsvej 1 8700 Horsens
 Tlf. 75 64 49 11

Alle oplysninger er opgjort pr. denne dato

Medarb. nr.	Stilling	Stationering	Rute	Evt. pakkenr (ifht. nyt udbud)	Tillids-/sikkerhedsrepræsentant eller andet	Beskæftigelsesgrad (timer pr. uge)	Orlov - angiv forventet periode (Barsel, sygdom eller andet)	Uddannelse (inkl. hvis faglært chauffør)
1	Buschauffør	Østbirk	410 til 413		Nej	37	Nej	Ufaglært
2	Buschauffør	Østbirk	410 til 413		Nej	30	Nej	Ufaglært
3	Buschauffør	Skanderborg	410 til 413		Nej	37	Nej	Ufaglært
4	Buschauffør	Skanderborg	410 til 413		Nej	37	Nej	Ufaglært
5								
6								
7								
8								
9								
10								
11								
12								
13								
14								
15								
16								
17								
18								
19								
20								

Vejledning:

Alle grå felter skal udfyldes

Hvide felter udfyldes, når det er relevant

[Signature]
 Gotlandsvej 1 8700 Horsens
 Tlf. 75 64 49 11

Bilag A - Oplysning om personaleforhold

23.06.2014

Bilag A til op

Busselskab:

Dato:

Medarb. nr.	Ansættelsesdato	Anciennitet/ skalatrín (år)	Alder (år)	Løn ekskl. pension (kr. pr. måned)	Dato for seneste lønregulering	Optjent løn inkl. evt. overtidsbet. (kr. indtil dags dato)	Tilgode- havende ferie (antal feriedage)	Evt. gæld til de ansatte (refusion af udlæg mm.)
1	22. april 2014	20. april 2013	55	23100	1. marts 2014	4825	25	
2	22. april 2014	20. april 2006	65	18730	1. marts 2014	4011	25	
3	22. april 2014	20. april 2006	51	23100	1. marts 2014	4877	25	
4	22. april 2014	22. april 2014	62	23100	1. marts 2014	4673	25	
5								
6								
7								
8								
9								
10								
11								
12								
13								
14								
15								
16								
17								
18								
19								
20								

Oplysninger om andre forhold på rute nr. (Rutenummeret er det nuværende. Kan være ændret i udbud)	413
Der kører på strækningen:	SKANDERBORG - TÅNING - RIS - EJSØ
Oplyst af busselskabet:	THYKJÆR A/S

Vejforhold

Chikaner - bump - hævede flader og lignende

By/område	Vejnavn	Chikaner (antal)	Bump (antal)	Hævede flader (antal)
SKANDERBORG	VROLOVEJ	1		
RIS	TEBSTRUPVEJ	2		

- Der er avisbefordring på ruten
Hvis ja - skal kopi af aftalen vedlægges
- Der er indgået andre aftaler på ruten, der er bindende for busselskabet
Hvis ja - skal kopi af aftalen vedlægges
- Der er mulighed for at benytte chaufførfaciliteter på ruten
Hvis ja - beskriv nedenfor eller vedlæg beskrivelse eller aftale
- Der er lav kørehøjde på ruten (angiv max. højde på busserne)
Hvis ja - beskriv nedenfor eller vedlæg beskrivelse

Øvrige forhold af relevans for kørslen på ruten + eventuelle bemærkninger:

Dato: 6/5-14

SØREN OLESEN

Udfyldt af navn - skrives med blokbogstaver

Thykjær A/S
 Cotlandsvej 1, 8700 Horsens
 Tlf. 75 01 49 11

Busselskabets underskrift

Oplysninger om andre forhold på rute nr. (Rutenummeret er det nuværende. Kan være ændret i udbud)	412
Der kører på strækningen:	EJER BAVNEHØJ - EJER- RIS - TÅNING - TEBSTRUP
Oplyst af busselskabet:	THYKJØR A/S

Vejforhold

Chikaner - bump - hævede flader og lignende

By/område	Vejnavn	Chikaner (antal)	Bump (antal)	Hævede flader (antal)
TEBSTRUP-	TEBSTRUPVEJ	1	1	
SKANDERBORG	SKANDERBORGVEJ	1		

- Der er avisbefordring på ruten
Hvis ja - skal kopi af aftalen vedlægges
- Der er indgået andre aftaler på ruten, der er bindende for busselskabet
Hvis ja - skal kopi af aftalen vedlægges
- Der er mulighed for at benytte chaufførfaciliteter på ruten
Hvis ja - beskriv nedenfor eller vedlæg beskrivelse eller aftale
- Der er lav kørehøjde på ruten (angiv max. højde på busserne)
Hvis ja - beskriv nedenfor eller vedlæg beskrivelse

Øvrige forhold af relevans for kørslen på ruten + eventuelle bemærkninger:

Dato: 6/5-14

SØREN OLESEN

Udfyldt af navn - skrives med blokbogstaver

Thykjøer A/S
Gotlandsvej 1 · 8700 Hørsens
Tlf. 75 64 49 77

Busselskabets underskrift

Oplysning om andre forhold på ruten ved kontraktudløb - side 1 af 1

Oplysninger om andre forhold på rute nr. (Rutenummeret er det nuværende. Kan være ændret i udbud)	411
Der kører på strækningen:	SKANDERBORG - VILDRING - VITVED - FRVERING
Oplyst af busselskabet:	THYKJÆR A/S

Vejforhold

Chikaner – bump – hævede flader og lignende

By/område	Vejnavn	Chikaner (antal)	Bump (antal)	Hævede flader (antal)
STILLING	STILLINGVEJ		7	
SKANDERBORG	MOLLEGADE	5		

- Der er avisbefordring på ruten
Hvis ja – skal kopi af aftalen vedlægges
- Der er indgået andre aftaler på ruten, der er bindende for busselskabet
Hvis ja – skal kopi af aftalen vedlægges
- Der er mulighed for at benytte chaufførfaciliteter på ruten
Hvis ja – beskriv nedenfor eller vedlæg beskrivelse eller aftale
- Der er lav kørehøjde på ruten (angiv max. højde på busserne)
Hvis ja – beskriv nedenfor eller vedlæg beskrivelse

Øvrige forhold af relevans for kørslen på ruten + eventuelle bemærkninger:

Dato: 6/5-14

SØREN OLESEN

Udfyldt af navn – skrives med blokbogstaver



Busselskabets underskrift

Thykjær A/S
Gottlandsvej 7 · 8700 Horsens
Tlf. 75 64 49 11

Oplysning om andre forhold på ruten ved kontraktudløb - side 1 af 1

Oplysninger om andre forhold på rute nr. (Rutenummeret er det nuværende. Kan være ændret i udbud)	410
Der kører på strækningen:	SKANDERBORG - VITRINGE - HYLKE - BRØRUP
Oplyst af busselskabet:	THYKJÆR A/S

Vejforhold

Chikaner – bump – hævede flader og lignende

By/område	Vejnavn	Chikaner (antal)	Bump (antal)	Hævede flader (antal)
STILLING	STILLINGVEJ		7	
SKANDERBORG	MOLLEGADE	5		

- Der er avisbefordring på ruten
Hvis ja – skal kopi af aftalen vedlægges
- Der er indgået andre aftaler på ruten, der er bindende for busselskabet
Hvis ja – skal kopi af aftalen vedlægges
- Der er mulighed for at benytte chaufførfaciliteter på ruten
Hvis ja – beskriv nedenfor eller vedlæg beskrivelse eller aftale
- Der er lav kørehøjde på ruten (angiv max. højde på busserne)
Hvis ja – beskriv nedenfor eller vedlæg beskrivelse

Øvrige forhold af relevans for kørslen på ruten + eventuelle bemærkninger:

Dato:

6/5-14

SØREN OLESEN

Udfyldt af navn – skrives med blokbogstaver

Thykjær A/S
Gottlandavej 1 · 8700 Horsens
Tlf. 75 64 49 11

Busselskabets underskrift

Oplysning om andre forhold på ruten ved kontraktudløb - side 1 af 1